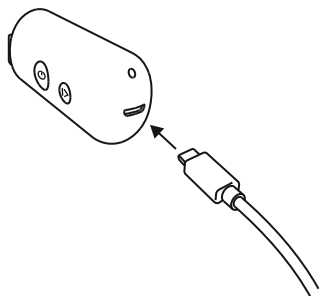
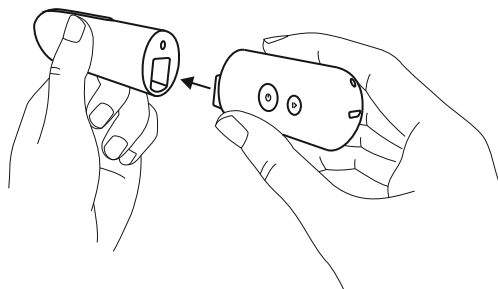


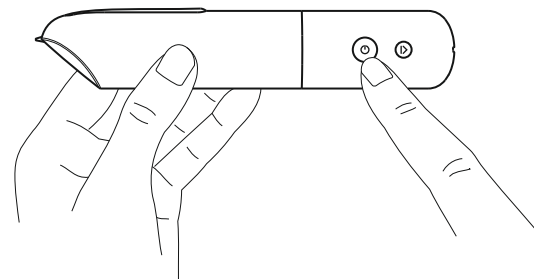
3D SIMO Basic Manual



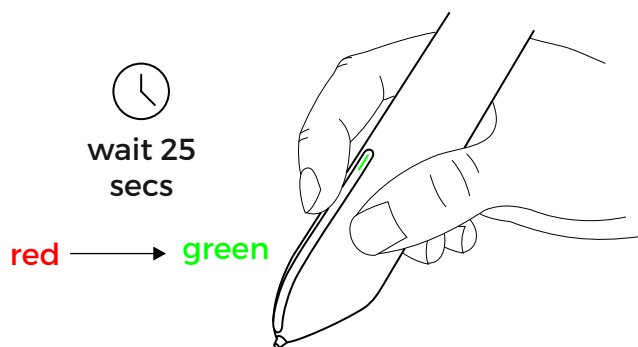
1. Po rozbalení 3dsima basic doporučujeme nechat baterii nabíjet. Stačí vzít přibalený USB kabel, jejíž jeden konec zapojíte do PC nebo nabíječky od mobilu a druhý konec do zadní části baterie.



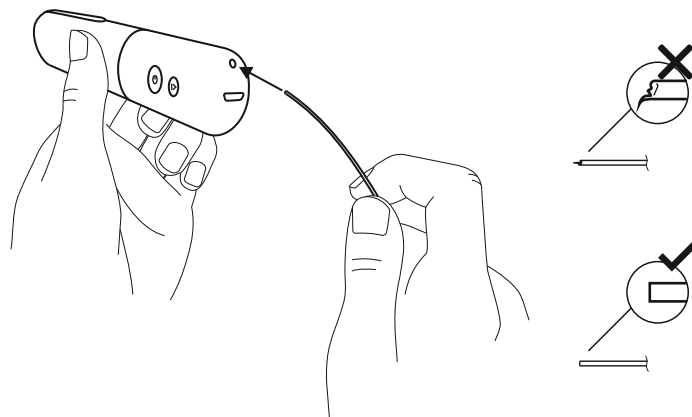
2. Jakmile se baterie rozsvítí zeleně, tak je plně nabitá a můžete obě části zacvaknout do sebe.



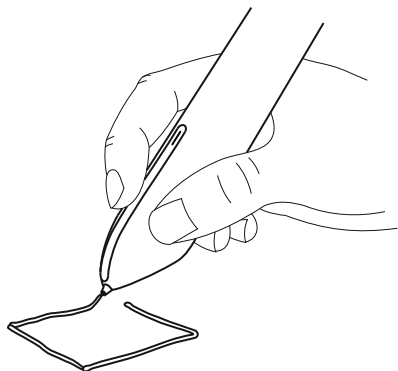
3. Po zacvaknutí obou částí zmáčkněte tlačítko power a tím se začne 3Dsimu basic nahřívat.



4. Jakmile přední tlačítko zezelená, tak došlo k nahřátí a aktivaci motoru.

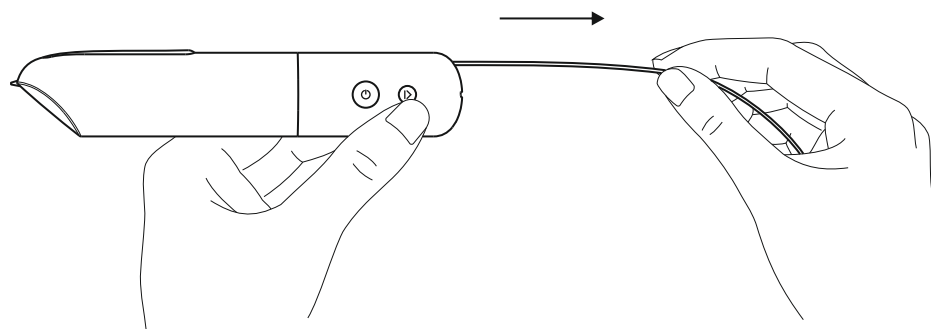


5. Ted můžete zavést strunu PCL materiálu. Vždy dbejte na to, aby konec struny byl rovný a bez deformace. Po vložení struny do 3dsima basic držte přední tlačítko a jemně posuňte strunu směrem dopředu.



6. Struna se začne postupně podávat směrem k tryse a po 8-12s začne vytékat materiál.

Tip: pokud budete držet přední tlačítko déle jak 10 s, tak se aktivuje režim neustálého vytlačování (tlačítko začne svítit modře).



7. Pokud potřebujete strunu vyndat, zmáčkněte tlačítko zpět a celá struna vám sama vyjede.

Certifikace

OMEZENÍ NEBEZPEČNÝCH LÁTEK

Toto zařízení splňuje Evropskou směrnici Registrace, hodnocení, povolování a omezování chemických látek (REACH) (Směrnice číslo 1907/2006/ES Evropského Parlamentu a Evropské Rady) a Evropskou směrnici o omezení užívání některých nebezpečných látek v elektronických a elektrických zařízeních (ROHS) (Směrnice 2002/95/ES Evropského Parlamentu a Evropské Rady).

SOULAD S EVROPSKÝMI BEZPEČNOSTNÍMI NORMAMI

Toto zařízení je v souladu s evropskými bezpečnostními směrnicemi.

Reklamace

Na zařízení je poskytována záruka v trvání 12 měsíců. V případě jakékoli vady nebo poruchy lze zařízení reklamovat na adrese: Info@3dsimo.com.