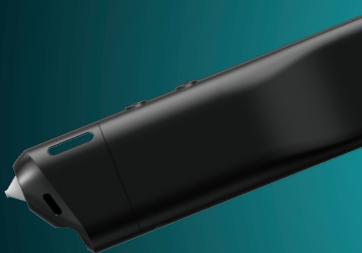


# MultiPro



## NÁVOD NA POUŽITIE – 3DSIMO MULTIPRO:

Multifunkčný nástroj do dielni i domácností

### 1. PREDSTAVENIE

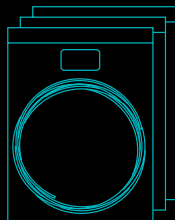
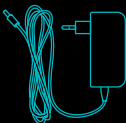
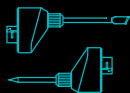
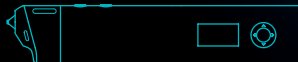
Gratulujeme vám ku kúpe 3Dsimo MultiPro, multifunkčného zariadenia, ktoré vám umožní previesť vašu kreativitu do reality. Všetko čo je treba urobiť pre začiatok tvorby, je zapojiť 3Dsimo MultiPro do zdroja elektrickej energie, vybrať príslušný nástavec, tento vložiť do tela zariadenia a nasledovať inštrukcie tutoriálu na obrazovke zariadenia.

Než začnete zariadenie používať, uistite sa, že ste sa zoznámili s užívateľským manuálom a so všetkými funkciami a rizikami spojenými s používaním 3Dsimo MultiPro.

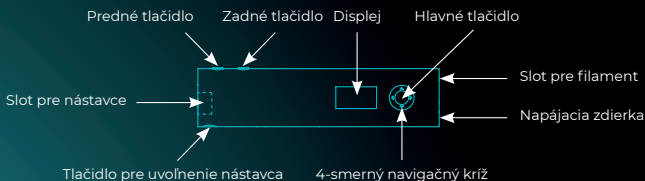
V prípade nejasností, navštívte naše stránky alebo kontaktujte našu technickú podporu: [support@3dsimo.com](mailto:support@3dsimo.com)

### 2. OBSAH BALENIA:

- 1x 3Dsimo MultiPro s nástavcom na 3D kreslenie
- 1x spájkový nástavec
- 1x vypalovací nástavec
- 1x napájacie zariadenie
- 15 metrov kresliaceho filamentu



### 3. OVLÁDANIE 3DSIMO MULTIPRO



### 4. MOBILNÁ APLIKÁCIA

Mobilná aplikácia je k dispozícii pre zariadenia s os Android a iOS. (3Dsimio App bude dostupná od 1.2.2020).

3Dsimio App umožňuje update vášho zariadenia pre budúce nástavce, a tiež množstvo nápadov a inšpirácie pre vaše budúce projekty s použitím 3Dsimio MultiPro.

3Dsimio MultiPro používa pripojenie pomocou Bluetooth.

### 3D kresiaci nástavec

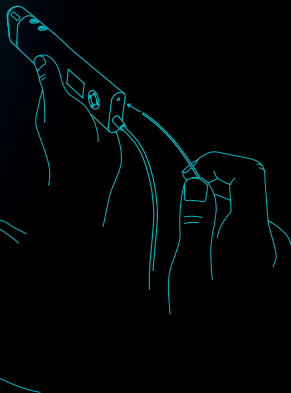
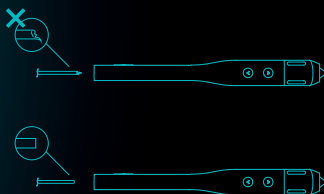
Po nasadení nástavca pre 3D kreslenie a úspešnom dokončení tutoriálu, vyberte správny typ filamentu. Materiálový profil môžete meniť pomocou smerového kríža, stláčaním tlačidiel vľavo a vpravo. Môžete tiež zvoliť inú rýchlosť podávania materiálu pomocou tlačidiel hore a dolu. Keď sa na displeji zobrazí READY môžete vložiť materiál. Pri vkladaní filamentu je nutné tlačiť strunu dovnútra a zároveň držať predné tlačidlo. Asi po 5 sekundách začne materiál vychádzať z trysky.

### 5. VÝMENA NÁSTAVCOV

Vaše 3Dsimio MultiPromo má už po prvom rozbalení nasadený nástavec pre 3D kreslenie. Pre vybratie nástavca stlačte najprv tlačidlo pre uvoľnenie nástavca a potom nástavec vysuňte smerom od zariadenia.

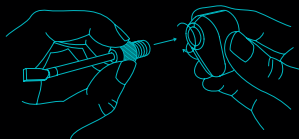
Pre vloženie nástavca, vybraný nástavec vložte do zariadenia. Nástavec bude automaticky rozpoznatý.

Pokiaľ bol daný nástavec vložený prvýkrát, na obrazovke sa objaví návod na použitie daného nástavca, po jeho úspešnom absolvovaní sa odomkne jeho plný potenciál.



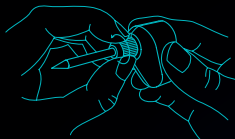
## Vypalovací nástavec

Po nasadení vypalovacieho nástavca a úspešnom dokončení tutoriálu vyberte požadovanú teplotu hrotu (0-100 %; 100%=450°C/842°F) a aktivujte zahrievanie nástavca stlačením predného tlačidla.



## Spájkovací nástavec

Po nasadení spájkovacieho nástavca a úspešnom dokončení tutoriálu vyberte požadovanú teplotu hrotu (0-100 %; 100%=450°C/842°F) a aktivujte zahrievanie nástavca stlačením predného tlačidla.



## 6. ÚDRŽBA

### 3D kresliaci nástavec

Uistite sa, že filament nie je zdeformovaný, má oba konce zastrihnuté a že nie je príliš tesne zmotaný.

Pred ukončením 3D kreslenia **ZAWSZE** filament úplne vysuňte z tela nástroja, inak hrozí poškodenie trysky. Uchovávajte filament v uzatvárateľnom vrecku.

Pri väčšom znečistení je možné trysku očistiť papierovými obrúskami, keď je úplne rozohriata – **POZOR HORÚCE !**

### Vypalovací na spájkovací nástavec

Nástavec je možné očistiť papierovým obrúskom, nikdy nepoužívajte ostré, tvrdé alebo inak abrazívne nástroje! Došlo by k poškodeniu špeciálnej vrstvy na povrchu a mohlo by dôjsť k neželanému chovaniu nástavca.

Nástavce je v prípade opotrebovania možné vymeniť za náhradné, ktoré sú k dispozícii v internetovom obchode 3Dsimo. Nástavec odskrutkujte proti smeru hodinových ručičiek. Uťahnutie hrotu v nástavci by malo byť vykonané s citom a bez použitia náradia.

## 7. VAROVANIE

Nebezpečenstvo popálenia – nástavce 3Dsimo môžu dosahovať teplotu až 450°C, nedotýkajte sa trysky, hrotov ani odporového drôtu niekoľko minút po ukončení používania! Nikdy nevyberajte nástavec pre 3D kreslenie, pokiaľ je v ňom filament, mohlo by dôjsť k nenávratnému poškodeniu trysky alebo ostatných komponentov!

Zamedzte styku prchavých alebo horľavých látok s nástavcami 3Dsimo MultiPro. Upozornite svoje okolie, že nástavce dosahujú vysoké teploty a nemali by sa ich dotýkať. Nechajte nástavce pred uložením úplne vychladnúť. V opačnom prípade hrozí poškodenie púzdra i nástavca.

Vždy používajte originálny filament a príslušenstvo od 3Dsimo s.r.o. V opačnom prípade môže dôjsť k nenávratnému poškodeniu 3Dsimo MultiPro alebo iným škodám. Výrobca nezodpovedá za škody spôsobené neuposluchnutím.

Tento výrobok nie je hračka, používanie deťmi je možné iba pod dohľadom dospeléj osoby!

Pri skladovaní, preprave a prevádzke 3Dsimo MultiPro udržiajte zariadenie a všetky jeho časti v suchu a vyvarujte sa kontaktu s kvapalinami.

V žiadnom prípade 3Dsimo MultiPro ani jeho časti nedemontujte, v prípade závady kontaktujte autorizované servisné stredisko alebo napíšte na [support@3dsimo.com](mailto:support@3dsimo.com)

Napájací adaptér nepoužívajte, pokiaľ je jeho kábel poškodený. Mohlo by dôjsť k úrazu elektrickým prúdom.

Uschovajte tieto informácie pre ďalšie použitie.

Výrobca nezodpovedá za škodu spôsobenú použitím tohto zariadenia v rozpore s týmto návodom na použitie.

## 8. ŠPECIFIKÁCIE

### Adaptér:

Vstupné napätie: 100-240 V AC, 50/60 Hz

Výstupné napätie: 12 V

Výstupný výkon: 24 W

### 3Dsimo MultiPro:

Vstupné napätie: 12-24 V

Vstupný prúd: 2 A

### Hlučnosť:

21–30 dB

## 9. CERTIFIKÁTY

Toto zariadenie spĺňa Európsku smernicu registrácie, hodnotenia, povoľovania a obmedzovania chemických látok (REACH) (Smernica číslo 1907/2006/ES Európskeho Parlamentu a Európskej Rady) a Európsku smernicu o obmedzení užívania niektorých nebezpečných látok v elektronických a elektrických zariadeniach (ROHS) (Smernica 2002/95/ES Európskeho Parlamentu a Európskej Rady).

Európske bezpečnostné normy – toto zariadenie sa zhoduje s Európskymi bezpečnostnými normami.

## 10. REKLAMÁCIA, ZÁKAZNÍKA PODPORA

Na zariadenie sa vzťahuje záručná doba 24 mesiacov.

V prípade vady či poruchy, prosím kontaktujte: [support@3dsimo.com](mailto:support@3dsimo.com)

Originálny filament a príslušenstvo je k dispozícii tu: [eshop.3dsimo.com](http://eshop.3dsimo.com)