

EI-8617a

# YCOO™

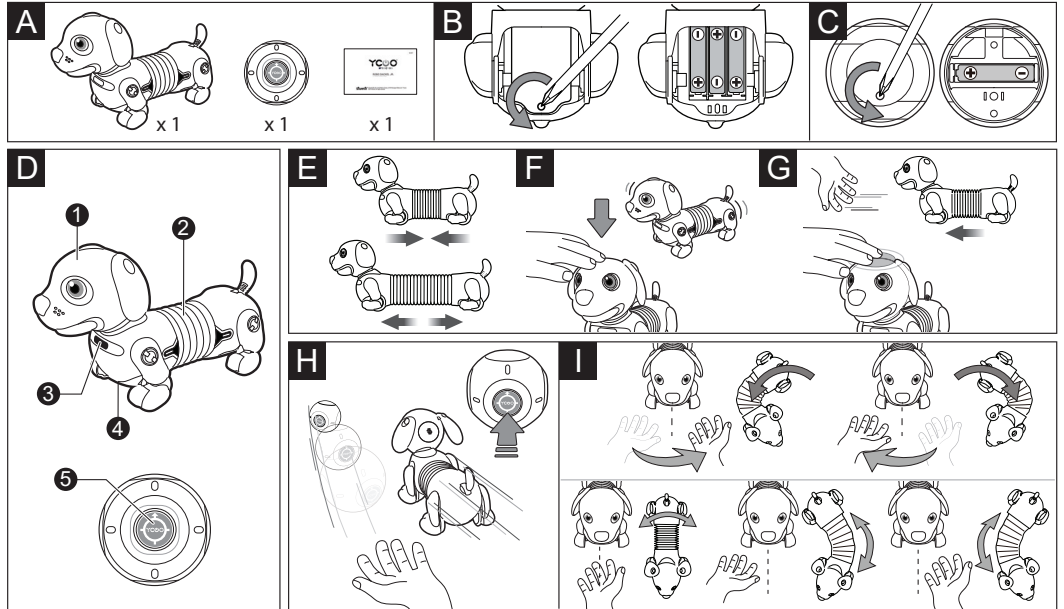
## N'FRIENDS

### ROBO DACKEL JR.

An Interactive Robotic Puppy

## Silverlit®

Silverlit SAS, 80 rue Barthelemy Danjou, 92100  
Boulogne-Billancourt / France. ©2019 Silverlit. All rights reserved.



#### 1. Zawartość opakowania (rysunek A)

- 1x Robo Dackel Jr.
- 1x inteligentna pileczka

#### 2. Montaż baterii (rysunek B)

- Robo Dackel Jr.  
Upewnij się, że robot Robo Dackel Jr. Jest wyłączony OFF.
- Za pomocą śrubokręta otwórz pokrywę komory baterii (rysunek B. 1).
  - Włóż 3x AAA baterie poprawną polaryzacją.
  - Za pomocą śrubokręta zamknij pokrywę komory baterii.
  - Pileczka
  - Za pomocą śrubokręta otwórz pokrywę komory baterii (rysunek C).
  - Włóż 1x AAA baterię poprawną polaryzacją.
  - Zamknij i zakręć pokrywę komory baterii.

#### 3. Opis akcesoriów (rysunek D)

1. Część dotykowa
2. Wydłużający się tułów
3. Czujnik gestów
4. Włącznik/Wyłącznik
5. Ycoo przycisk. Przycisk „Złap mnie / Follow me” (wciśnij i przytrzymaj przez 5 sekund, jeżeli chcesz go wyłączyć).

#### 4. Rozpoczęcie gry

- Włącz robota Robo Dackel Jr. (ON) i piłkę (wciśnij przycisk Ycoo)
- Robo Dackel Jr. rozciąga się na maksymalną długość 26cm (rysunek E).
  - Szybko zapukaj 3 razy w głowę Robo Dackel Jr. aby pies czuł się winny (zabawka zacznie wydawać dźwięki) (rysunek F).
  - Wciśnij i przytrzymaj czujnik gestów przynajmniej na 2 sekundy a LED oczy zaczną mrugać. Robo Dackel Jr. zacznie podążać za twoją ręką albo za innym przedmiotem w polu widzenia. Zachowuj się jak prawdziwy pies! (rysunek G)

#### Złap mnie (rysunek H)

- Robo Dackel Jr. potrafi biegać za piłką. Wciśnij przycisk Follow me (przycisk złap mnie - nr 5) na piłce a czerwone światło rozświeci się. Możesz turłać piłką po podłodze a Robo Dackel Jr. będzie za nią biegać.

#### RADY: Jeżeli będziesz trzymał piłkę w ręce, Robo Dackel Jr. będzie biegał za Tobą (rys. I)

- Zamachaj ręką przed Robo Dackel Jr. w lewo albo w prawo a robot będzie skręcał.
- Przytrzymaj przez 1 sekundę ręce przed jego klatką piersiową (jest tam czujnik) a Robo Dackel Jr. zacznie się huśtać/ kołysać.
- Przytrzymaj ręce bardzo blisko robota po prawej albo lewej stronie a Robo Dackel Jr. zacznie się kręcić w danym kierunku.

Szanowny kliencie,  
dziękujemy za zakup zdalnie sterowanego urządzenia. W przypadku jakichkolwiek pytań prosimy o kontakt z naszą firmą pod adresem:

ConQuest entertainment a.s.  
Kolbenova 962/27d, Praha 9  
info@cqe.pl  
www.toy.cz  
tel: 284 000 160

5+

Zachowaj instrukcję, zawiera  
ważne informacje o produkcie.

#### Środki ostrożności:

**Ostrzeżenie:** Zmiany i modyfikacje produktu niezgodne z instrukcją techniczną dotyczącą jego użytkowania mogą spowodować utratę praw konsumenckich.

#### Bezpieczne korzystanie z baterii:

- Nie ładuj baterii, które nie są do tego dostosowane.
- Wyjmij akumulatorki z pilota przed ładowaniem.
- Ładuj baterie pod nadzorem osób dorosłych.
- Nie mieszaj różnych rodzajów baterii, oraz nowych ze starymi (pilot).
- Korzystaj z baterii identycznego typu.
- Wkładaj baterie według instrukcji, zwróć uwagę na polaryzację.
- Zużyte baterie wyciągaj z pilota.
- Unikaj zwarcia na stykach akumulatora.
- Nie mieszaj alkaicznych, cynkowo-węglowych i litowo-manganowych baterii w pilocie.

#### Ważne uwagi:

- Uwaga! Przed użyciem przeczytaj uważnie niniejszą instrukcję.
- Używaj tylko pod nadzorem osoby dorosłej.
- Produkt przeznaczony wyłącznie do użytku domowego (dom, ogród).

#### Pielęgnacja i konserwacja:

- Jeżeli nie korzystasz z urządzenia, wyjmij baterie w pilocie.
- Regularnie kontroluj konektor, pokrywę i wtyczkę czy nie są uszkodzone. Jeżeli doszło do uszkodzenia, nie korzystaj z urządzenia dopóki nie zostanie naprawione.
- Czyść suchym i czystym materiałem.
- Nie wystawiaj na bezpośrednie działanie promieni słonecznych.
- Unikaj wody, nie zanurzaj urządzenia w wodzie ponieważ możesz uszkodzić części elektroniczne.

#### Baterie Pilot:

- ⊖ ⊕ Rodzaj zasilania : ===
- ⊖ ⊕ Specyfikacja : DC 1,5 V / 0,9W
- ⊖ ⊕ Baterie : 1 x 1,5 V "AAA" / LR03 / AM4  
(nie są dołączone do zestawu)

#### Baterie Robot:

- ⊖ ⊕ Rodzaj zasilania : ===
- ⊖ ⊕ Specyfikacja : DC 4,5 V / 2,25W
- ⊖ ⊕ Baterie : 3 x 1,5 V "AAA" / LR03 / AM4  
(nie są dołączone do zestawu)

#### Oświadczenie ECC

Urządzenie spełnia warunki bezpiecznego użytkowania urządzeń do zdalnego sterowania według paragrafu 15 przepisów FCC. Korzystanie z urządzenia podlega dwóm warunkom:

- 1) Produkt nie może powodować zakłóceń.
  - 2) Produkt musi być odporny na zakłócenia, nawet na te które mają wpływ na jego działanie.
- UWAGA: Niniejszy produkt przeszedł testy i spełnia warunki urządzenia cyfrowego typu B, zgodnie z paragrafem 15 przepisów FCC. Ograniczenia mają na celu zapewnienie odpowiedniej ochrony przed niepożądanymi zakłóceniami na terenach zamieszkałych. Nie ma jednak gwarancji, że do zakłóceń na poszczególnych częstotliwościach nie dojdzie. Jeżeli urządzenie zakłóca odbiór sygnału radiowego lub telewizyjnego, co można skontrolować wyłączeniem i ponownym włączeniem urządzenia, zalecane jest ograniczenie zakłóceń za pomocą następujących kroków:
- Przekieruj lub przenieś antenę odbiorczą.
  - Zwiększ odległość między urządzeniem a odbiornikiem.
  - Podłącz urządzenie do gniazdka w innym obwodzie, niż do którego jest podłączony odbiornik.
  - Skonsultuj się ze sprzedawcą lub doświadczonym technikiem RTV w celu uzyskania pomocy.



#### Dyrektywa w sprawie zużytego sprzętu elektrycznego i elektronicznego WEEE

Jeżeli urządzenie nie działa wyjmij i odłóż baterie. Elektroniczne podzespoły i części odnieś na składowisko odpadów komunalnych. Informacje o możliwościach odkładania zużytych urządzeń elektrycznych uzyskasz w miejscowym urzędzie. Pozostałe elementy mogą być wyrzucone do odpadu komunalnego.

#### Ostrzeżenie!

Aby wymienić baterie  
zaciśnij ją w kierunku  
pola +.



Nie wymieniaj  
baterii za pomocą  
ostrzych i  
metalowych  
narzędzi.

